



Месторасположение комплекса Elite Life Residence

Оба находится в 3 км восточнее Алании и является одним из самых уютных пригородов. Здания, построенные здесь не прививают 5 этажей, улицы вымощены камнями, а маленькие парки поражают зеленью. Помимо знаменитого пляжа, в Оба находятся знаменитые торговые центры Алании: Metro, Alanyum (43 магазина, 3 кинозала), Koctas! Оба является царством апельсиновых садов, прочей живописной растительности, а также близлежащих гор, теплого моря и потрясающих пляжей.

Описание проекта

Участок земли	: 1.033 м ²	
Зелёная зона	: 671 м ²	
Количество зданий	: 1	
Количество квартир	: 40	
19 апартаментов	: 1+1 (общая площадь 44 / 58м ²)	начальная цена 39.500 €
6 студий	: 1+0 (общая площадь 39 м ²)	начальная цена 29.000 €
6 пентхаусов	: 2+1 (общая площадь 70 м ²)	начальная цена 49.500 €
9 пентхаусов	: 2+1 & 3+1 (общая площадь 89 м ² / 133 м ²)	начальная цена 79.000 €

Начало строительства : октябрь 2010
 Продолжительность строительства : 6 месяцев



Особенности комплекса Elite Life Residence

- * Открытый бассейн
- * Бассейн для детей
- * Шезлонги, зонтики, душ у бассейна
- * Зона для барбекю и беседка в саду
- * Сауна
- * Тренажёрный зал
- * 7/24 управляющий
- * Видеодомофон
- * Центральная спутниковая система (русские, украинские, турецкие и европейские каналы)
- * Декоративное освещение территории
- * Тепло- и гидроизоляция фундамента, внешних стен и крыши
- * Электрогенератор

Технические особенности квартир

- * Бытовая техника: встроенная 2-камерочная электроплита, вытяжка, встроенная духовка, холодильник, стиральная машина
- * Кондиционеры в каждой комнате
- * Электрический водонагреватель
- * Стальная входная дверь
- * Напольное покрытие - керамическая плитка
- * Беспроводной доступ к сети интернет в квартирах
- * Встроенная кухонная мебель специального дизайна
- * Гранитная столешница с хромированной раковиной
- * В ванной комнате: душевая кабина, высококачественная сантехника, стены и пол покрыты высококачественной керамической плиткой.
- * Кладовая для каждой квартиры на цокольном этаже

За дополнительную плату

- * Ставни на окна и противомоскитные сетки
- * Электросушилки для полотенец в ванной комнате
- * Мебель специального дизайна для каждого типа квартир



Финансирование и гарантии

- * Возможность получения ипотечного кредита в турецких банках, которые предоставляют до 50%-65% от стоимости недвижимости по оценке банковского эксперта на срок до 10 лет.
- * Гарантийное письмо от банка на сумму, выплаченную до момента передачи ключей от квартиры и до получения ТАПУ
- * Гарантия на строительство и бытовую технику

Преимущества комплекса

- * Выгодная инвестиция
- * Стабильная прибыль от сдачи в аренду
- * Эксклюзивная резиденция в центре
- * Профессиональный менеджмент
- * Низкие стартовые цены на апартаменты



План оплаты с беспроцентной рассрочкой

- 1 этап 10% при подписании договора (из них 3-5% при резервационном договоре)
- 2 этап 70%- поэтапная оплата согласно плану строительства (в течение 6 месяцев)
- 3 этап 20%- при получении ТАПУ

Пример графика платежей для квартиры стоимостью 49.500 €:

* При заключении договора купли - продажи (2.085 € из них при резервации квартиры)	4.950 €
* Поэтапная оплата, согласно плану строительства в течение 6 месяцев (5.775 € – ежемесячная выплата в течение 6 месяцев)	34.650 €
* При получении ТАПУ	9.900 €



Расстояния

Торговый центр Alanyum	: 500 м
Metro Cash&Carry	: 250 м
Центр района Оба	: 100 м
Алания	: 4 км
Сиде	: 74 км
Белек	: 100 км
Аэропорт г.Анталья	: 125 км
Аэропорт г. Газипаша	: 30 км

Информация о регионе Оба:

Расположенный примерно в 5 км к востоку от центра города Алания, курортный город Оба является популярным при выборе места для второго дома для большого числа европейцев.

Он предлагает все удобства, связанные с курортным городом, еще достаточно далеко отдален от центра Алании, чтобы обеспечить гораздо более тихий и расслабленный образ жизни. Он имеет уникальную атмосферу, которую не найдете в соседних городах - это атмосфера является приятной, почему так много людей купили дома отдыха здесь и почему так много отдыхающих возвращаются сюда из года в год. Его значение в качестве второго дома и места отдыха находят свое отражение в том, что он является единственным городом в регионе, который становится пешеходным и закрыт для всего трафика с полудня до раннего утра.

Его пляж является одним из лучших во всем регионе Алании - пологий, он спускается вниз к теплым водам Средиземного моря - и ряд кафе пунктирной линией тянется вдоль пляжа предлагая горячие и холодные закуски и прохладительные напитки. Кроме того, водные виды спорта здесь в изобилии, в том числе реактивные лыжи, пара-парусный спорт и виндсерфинг. Существует хороший выбор магазинов и рынков, чтобы удовлетворить даже самые требовательных покупателей и широкий выбор ресторанов международной и турецкой кухни.

Центр Аланы находится всего в 5 минутах езды на автомобиле - альтернативно есть местные автобусы отправляющиеся с центра города каждые несколько минут, вплоть до раннего утра.

Есть ряд местных красот, не менее очаровательная долина реки Дим, с ее потрясающими пейзажами и набережной с множеством ресторанов.

Информация об Алании:

Алания- это маленький живописный город, расположенный у подножия Таврских гор, среди апельсиновых и лимонных садов. Алания славится субтропическим климатом и прекрасными пляжами, величественной крепостью Сельджуковской эпохи, старым городом с узкими улочками и красочными магазинами, а так же многочисленными рыбными ресторанами и уютными двориками для чаепития вдоль прекрасного побережья.

Недвижимость в Алании - это перспективное решение для размещения инвестиций. Алания является самым южным курортом в Турции. Здесь самый продолжительный сезон и самое теплое море! Недвижимость в Алании уже давно стала привлекательной для европейцев и для наших соотечественников.

Алания является одним из наиболее выгодных мест для размещения инвестиций в недвижимость.

Расстояния

Торговый центр Alanyum	: 500 м
Metro Cash&Carry	: 250 м
Центр района Оба	: 100 м
Алания	: 4 км
Сиде	: 74 км
Белек	: 100 км
Аэропорт г.Анталья	: 125 км
Аэропорт г. Газипаша	: 30 км

Расстояния

Boyalik	Боулинг
Kipa	Торговый центр
Koçtas	Хозяйственный магазин
Metro	Магазин оптовой торговли
Alanyum	Торговый центр
Park Alanya	Теннисные корты
Park Alanya	Олимпийский плавательный бассейн
Stadyum	Футбольный стадион

Расстояния

Boyalik	Боулинг
Kipa	Торговый центр
Koçtas	Хозяйственный магазин
Metro	Магазин оптовой торговли
Alanyum	Торговый центр
Park Alanya	Теннисные корты
Park Alanya	Олимпийский плавательный бассейн
Stadyum	Футбольный стадион

Расстояния

Boyalik	Боулинг
Kipa	Торговый центр
Koçtas	Хозяйственный магазин
Metro	Магазин оптовой торговли
Alanyum	Торговый центр
Park Alanya	Теннисные корты
Park Alanya	Олимпийский плавательный бассейн
Stadyum	Футбольный стадион

Расстояния



Club Elite Country (Türkiye)
 132 Апартаментов (15 Блоков)
 92 Квартиры, 40 Пентхаусов

Elite Residence 1 (Alanya)
 92 Квартиры (3 Блока)

Elite Residence 4 (Cikcilli)
 60 Квартир (2 Блока)

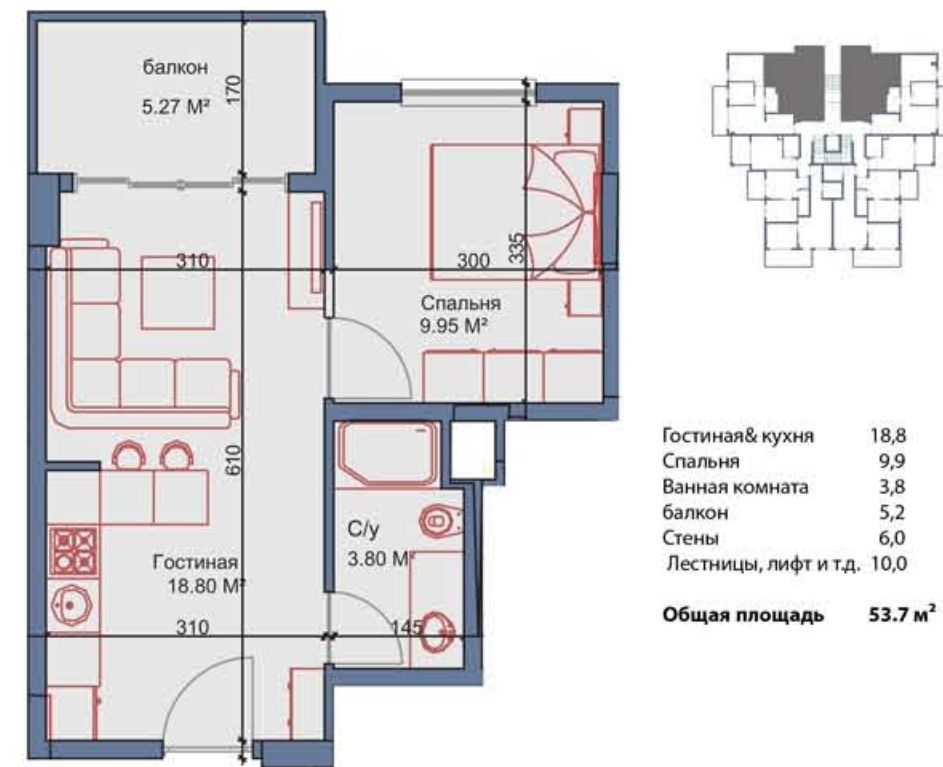
Elite Residence 2 (Alanya)
 41 Квартира (2 Блока)

Elit Villas (Kestel)
 43 Квартиры + 13 Вилл (23 Блока)



Тип 1А №: 1 - 10

1 этаж



Гостиная & кухня 18,8
Спальня 9,9
Ванная комната 3,8
балкон 5,2
Стены 6,0
Лестницы, лифт и т.д. 10,0
Общая площадь 53,7 м²

Тип 2 №: 2 - 9 - 12 - 19 - 22 - 29

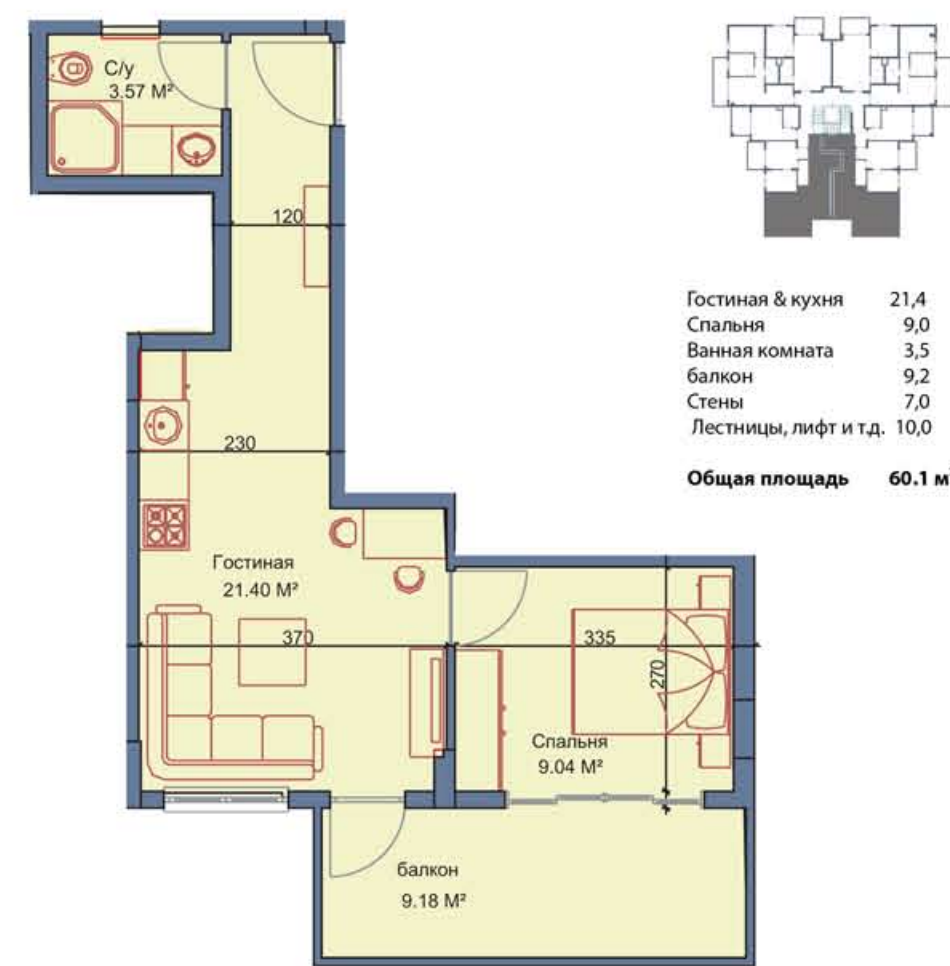
1-2-3 этаж



Гостиная & кухня 21,0
Спальня 11,6
Ванная комната 3,8
балкон 9,0
Стены 8,0
Лестницы, лифт и т.д. 10,0
Общая площадь 70,2 м²

Тип 5 №: 5 - 6 - 15 - 16 - 25 - 26

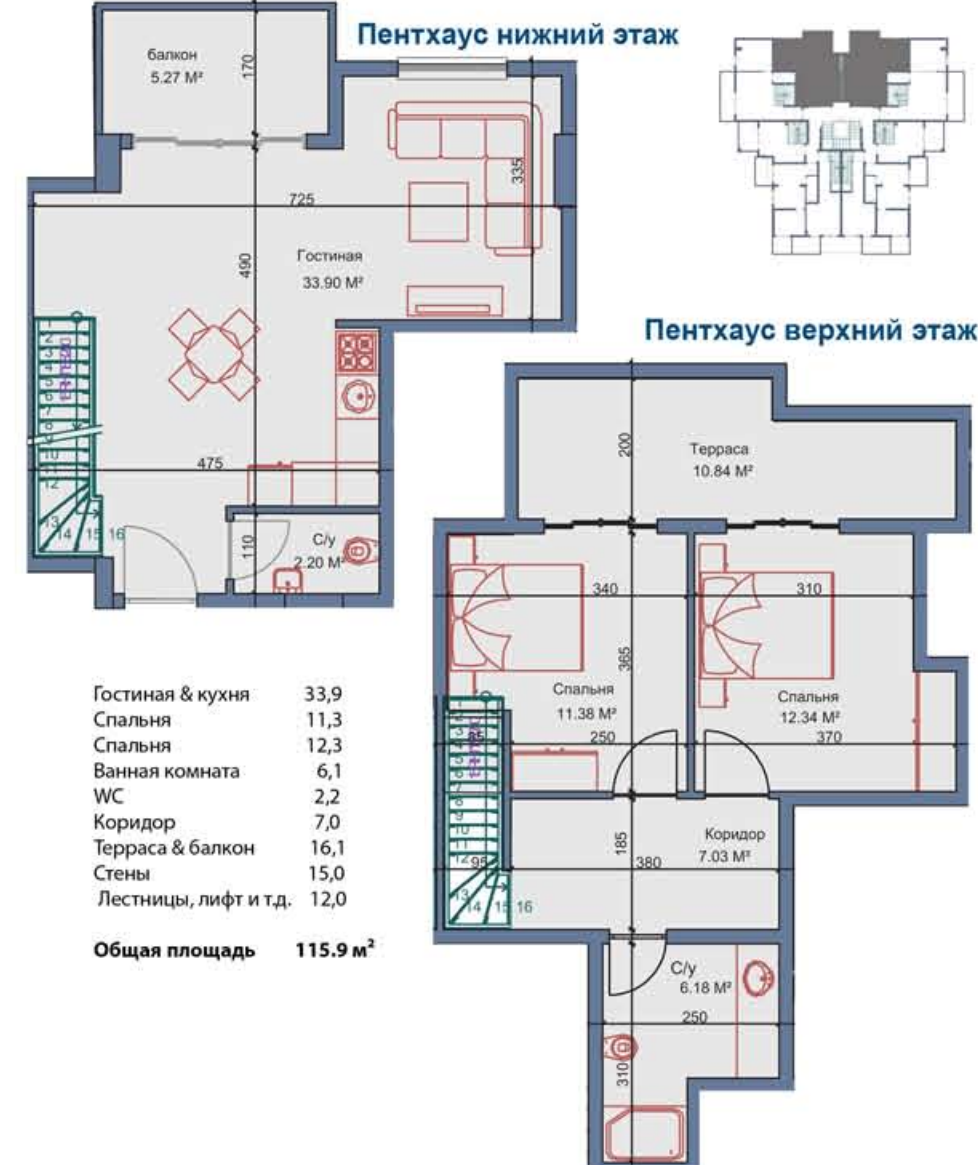
1-2-3 этаж



Гостиная & кухня 21,4
Спальня 9,0
Ванная комната 3,5
балкон 9,2
Стены 7,0
Лестницы, лифт и т.д. 10,0
Общая площадь 60,1 м²

Тип 6 №: 31 - 40

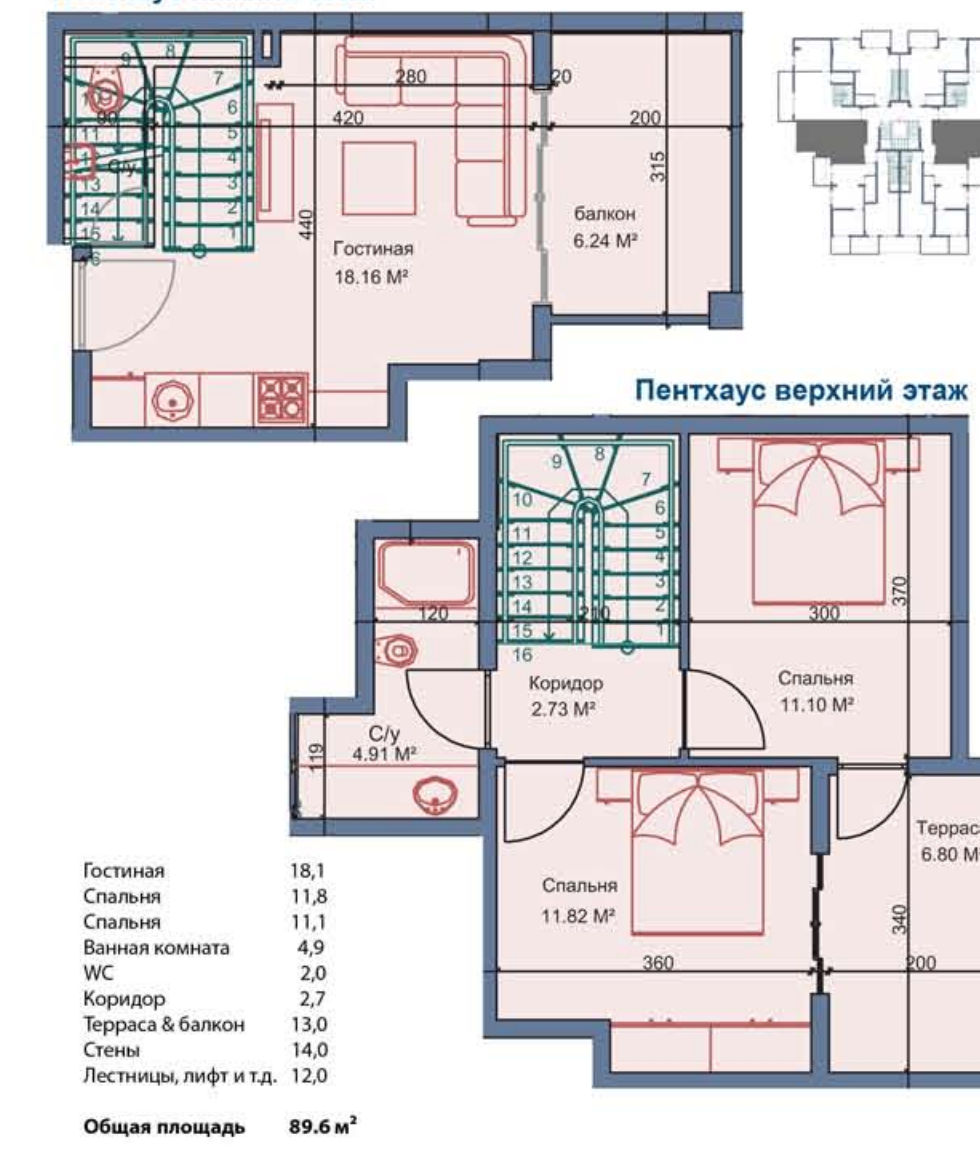
Этаж пентхауса



Гостиная & кухня 33,9
Спальня 11,3
Спальня 12,3
Ванная комната 6,1
WC 2,2
Коридор 7,0
Терраса & балкон 16,1
Стены 15,0
Лестницы, лифт и т.д. 12,0
Общая площадь 115,9 м²

Тип 8 №: 33 - 38

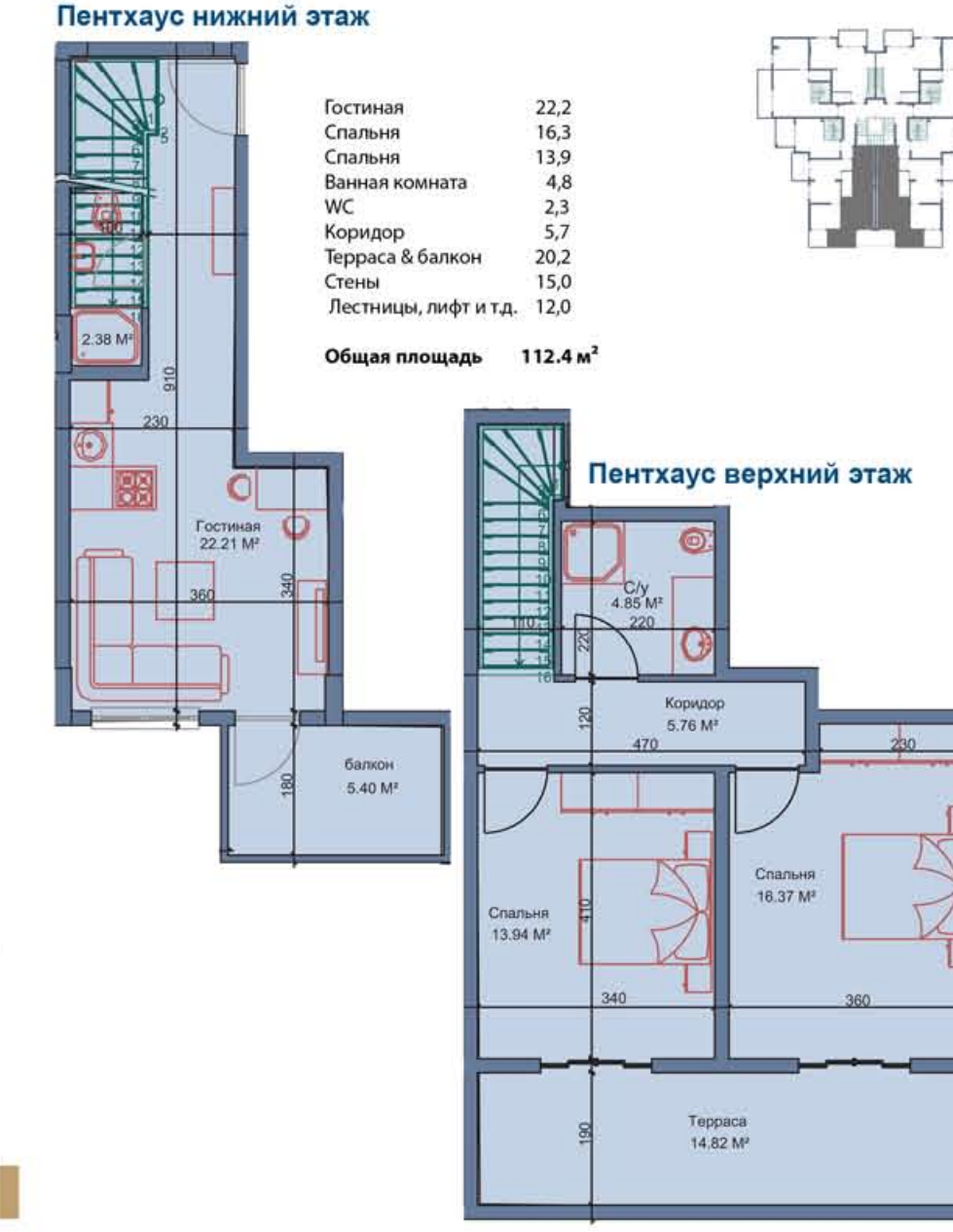
Этаж пентхауса



Гостиная 18,1
Спальня 11,8
Спальня 11,1
Ванная комната 4,9
WC 2,0
Коридор 2,7
Терраса & балкон 13,0
Стены 14,0
Лестницы, лифт и т.д. 12,0
Общая площадь 89,6 м²

Тип 10 №: 35 - 36

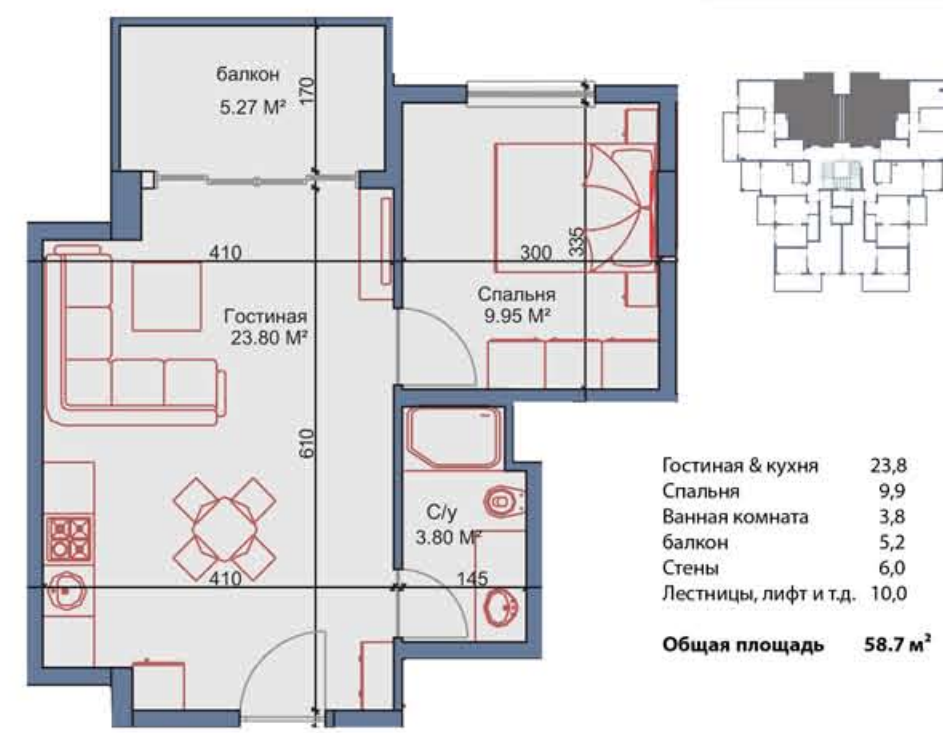
Этаж пентхауса



Гостиная 22,2
Спальня 16,3
Спальня 13,9
Ванная комната 4,8
WC 2,3
Коридор 5,7
Терраса & балкон 20,2
Стены 15,0
Лестницы, лифт и т.д. 12,0
Общая площадь 112,4 м²

Тип 1B №: 11 - 20 - 21 - 30

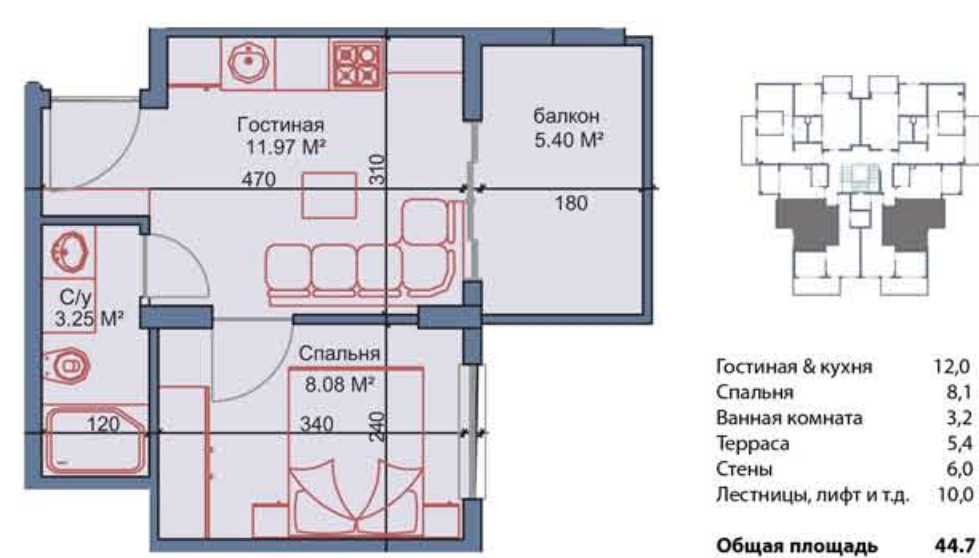
2 этаж



Гостиная & кухня 23,8
Спальня 9,9
Ванная комната 3,8
балкон 5,2
Стены 6,0
Лестницы, лифт и т.д. 10,0
Общая площадь 58,7 м²

Тип 4 №: 4 - 7 - 14 - 17 - 24 - 27

1-2-3 этаж

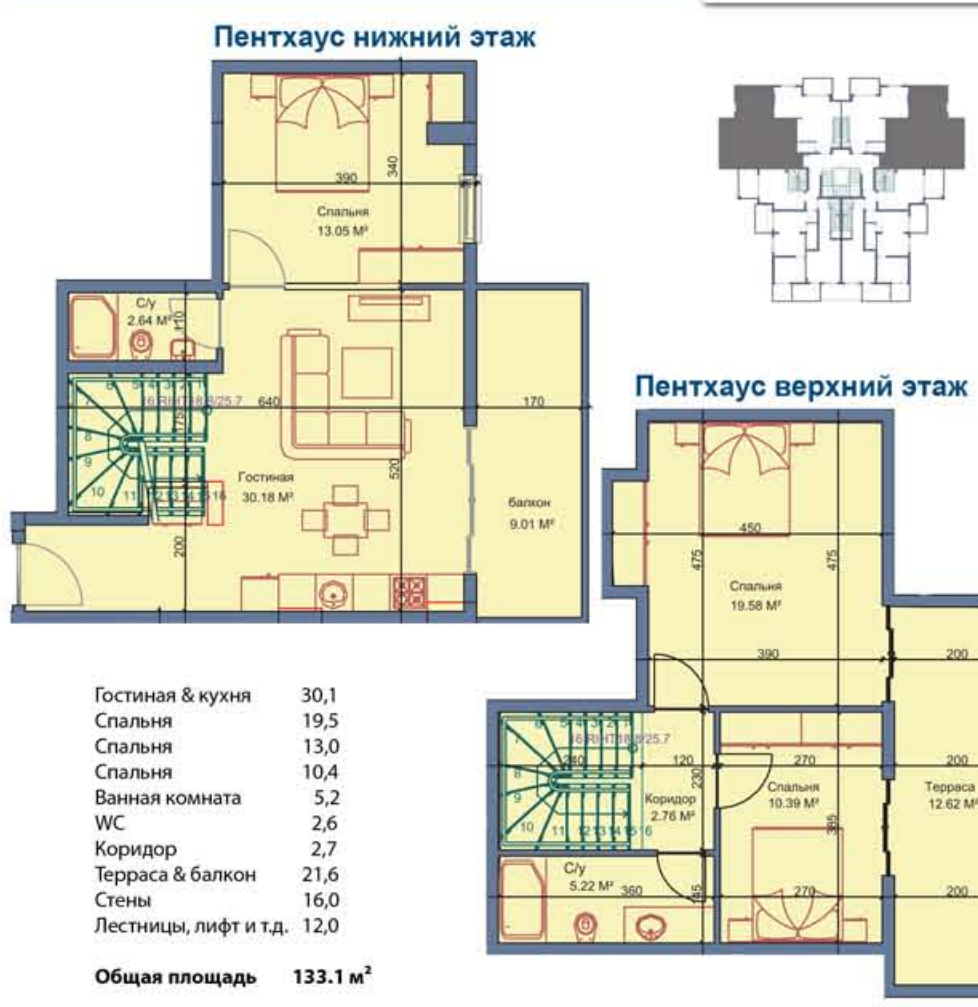


Гостиная & кухня 12,0
Спальня 8,1
Ванная комната 3,2
Терраса 5,4
Стены 6,0
Лестницы, лифт и т.д. 10,0
Общая площадь 44,7 м²



Тип 7 №: 32 - 39

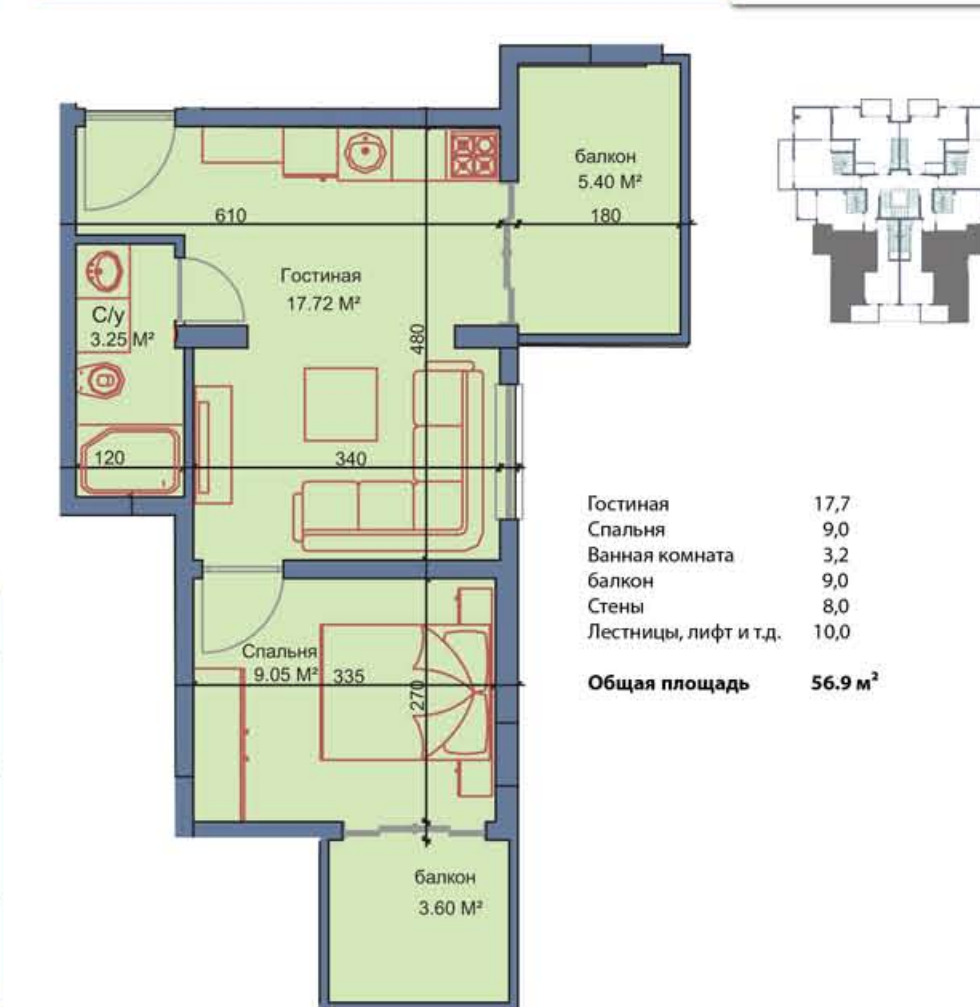
Этаж пентхауса



Гостиная & кухня 30,1
Спальня 19,5
Спальня 13,0
Спальня 10,4
Ванная комната 5,2
WC 2,6
Коридор 2,7
Терраса & балкон 21,6
Терраса 16,0
Лестницы, лифт и т.д. 12,0
Общая площадь 133,1 м²

Тип 9 №: 34 - 37

4-ый этаж



Гостиная 17,7
Спальня 9,0
Ванная комната 3,2
балкон 9,0
Стены 8,0
Лестницы, лифт и т.д. 10,0
Общая площадь 56,9 м²

Цокольный этаж



ELITE Life RESIDENCE

